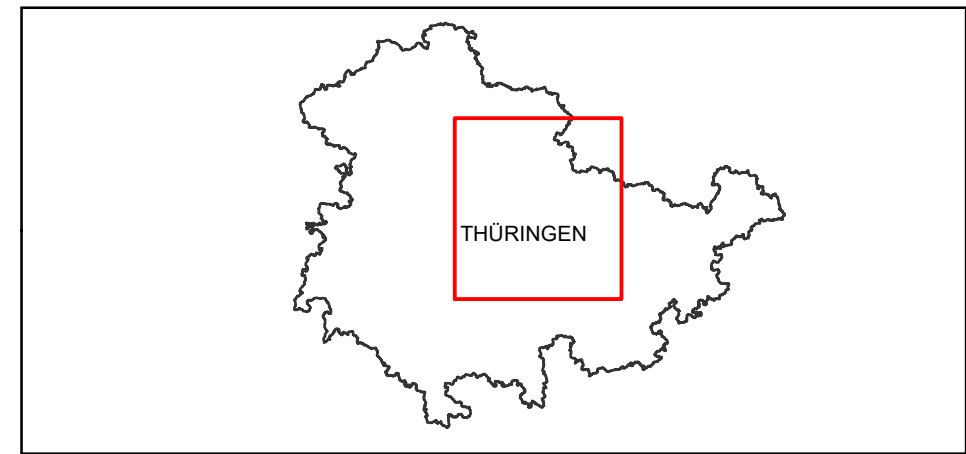
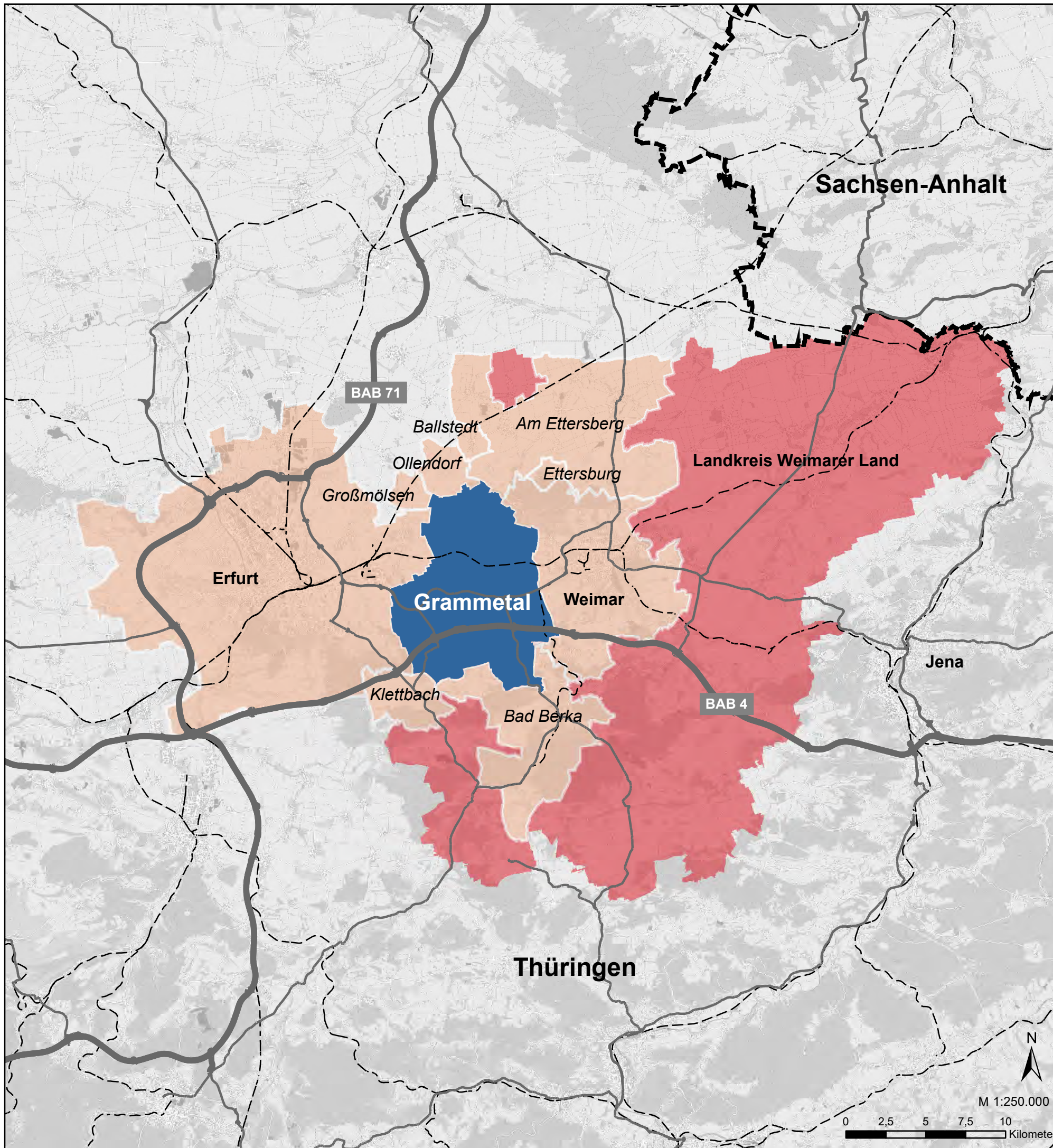




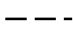



28.08.2024, M 1:50000, pfohl  
E:\2131965\planung\03\_GIS\mxd\Anlagen\B1\_Verwaltungsgrenzen.mxd, 38,0cm x 25,7cm



### Zeichenerklärung

-  Grenze der Gemeinde Grammetal
-  Grenze Bundesländer
-  Landkreis Weimarer Land
-  Nachbargemeinden
-  Bahnverkehr
-  Hauptverkehrsstraßen

Lagebezug: ETRS89 UTM Zone 32  
Grundkarte: OpenstreetMap-Mitwirkende

## Gemeinde Grammetal



Flächennutzungsplan mit integrierter  
Freiraumplanung

Lage im Raum und administrative Grenzen

### Auftraggeber:

Gemeinde Grammetal,  
Schloßgasse 19, 99428 Grammetal

Projekt-Nr.: 2021319.65

Plan-/ Anlage-Nr.: B-1

Bearb.: C. Pfohl  
GIS: C. Pfohl  
Geprüft: E. Nowak

Datum: 28.08.2024



BJÖRNSEN BERATENDE INGENIEURE

Björnsen Beratende Ingenieure GmbH | Dohnanystraße 28 | 04103 Leipzig  
Telefon Nr.: 0341/962759-0 | www.bjoernsen.de